

2026年5月26日

葛尾村長 篠木 弘 様

福島復興風力合同会社



特定復興再生拠点区域外における土地活用の状況について

令和7年3月末の風力発電事業用地等の避難指示解除に伴い、「特定復興再生拠点区域外の土地活用に関する方針」（令和6年9月24日策定 葛尾村）に基づき、令和7年度の土地活用の状況について、下記のとおり取り纏めましたので報告いたします。

記

- 土地活用を行う者の名称 福島復興風力合同会社
- 土地活用地点の所在地
福島県双葉郡葛尾村字野行国有林内
- 土地活用の内容
阿武隈風力発電事業に係る用地において、風力発電事業を実施する。


4. 土地活用状況の報告

(1) 阿武隈風力発電所 発電実績（令和7年4月～令和8年3月）

	発電電力量 (MWh)	風車基数	利用率%	稼働率%	備考
阿武隈風力第一発電所	80,404	12	24.8	97.6	対象区域外
阿武隈風力第二発電所	113,016	16			対象区域外
阿武隈風力第三発電所	79,584	12			一部対象区域
阿武隈風力第四発電所	42,305	6			全域対象区域

5. 空間線量（測定場所は別紙1参照）

(1) 阿武隈風力第三発電所 放射線量測定記録（測定箇所：風車基礎廻り 地表〔 $\mu\text{Sv/h}$ 〕）



測定日	WTG35	WTG36	WTG37	WTG38	WTG39	WTG40
2025.8	0.20	0.20	0.28	0.28	0.37	0.42
2026.1.29	0.10	0.09	0.14	0.15	0.08	0.13
2026.3.13	0.10	0.07	0.13	0.12	0.17	0.16

(2) 阿武隈風力第四発電所 放射線量測定記録（測定箇所：風車基礎廻り 地表〔 $\mu\text{Sv/h}$ 〕）

測定日	WTG41	WTG42	WTG43	WTG44	WTG45	WTG46
2025.8	0.59	0.53	0.65	0.60	0.60	0.56
2026.1.29	0.21	0.15	0.19	0.17	0.20	0.18
2026.3.6	0.21	0.13	0.17	0.15	0.13	0.18

6. 作業員等個人被ばく線量管理

前項のとおり空間線量率は「東日本大震災により生じた放射性物質により汚染された土壌等を除染するための業務等に係る電離放射線障害防止規則」において、作業員の外部被ばく線量管理が必要となる $2.5\mu\text{Sv/h}$ を十分に下回っている状況であります。

個人被ばく線量管理については、発電所へ頻繁に立ち入ることとなる方を対象にルミネスバッジを携帯させて被ばく線量管理を行っておりますが、引き続き土地活用地点の空間線量を定期的に把握するとともに、必要に応じ関係法令に則って適切に対応してまいります。

7. 住民等への放射線防護対策の実施

阿武隈風力発電所事業用地の入口には門扉を設置のうえ施錠および「関係者以外立入禁止」の看板表示を取付けて対策しております（別紙2参照）。なお、これまで、住民等の事業関係者以外の者が立ち入った事案はありません。

8. 廃棄物処理

阿武隈風力発電所の事業運用で発生します廃棄物については廃棄物処理法に則り適正に処理および報告を実施しております。

6. 添付資料

- ・別紙1 空間線量測定箇所（図面・写真）
- ・別紙2 住民等への放射線防護対策

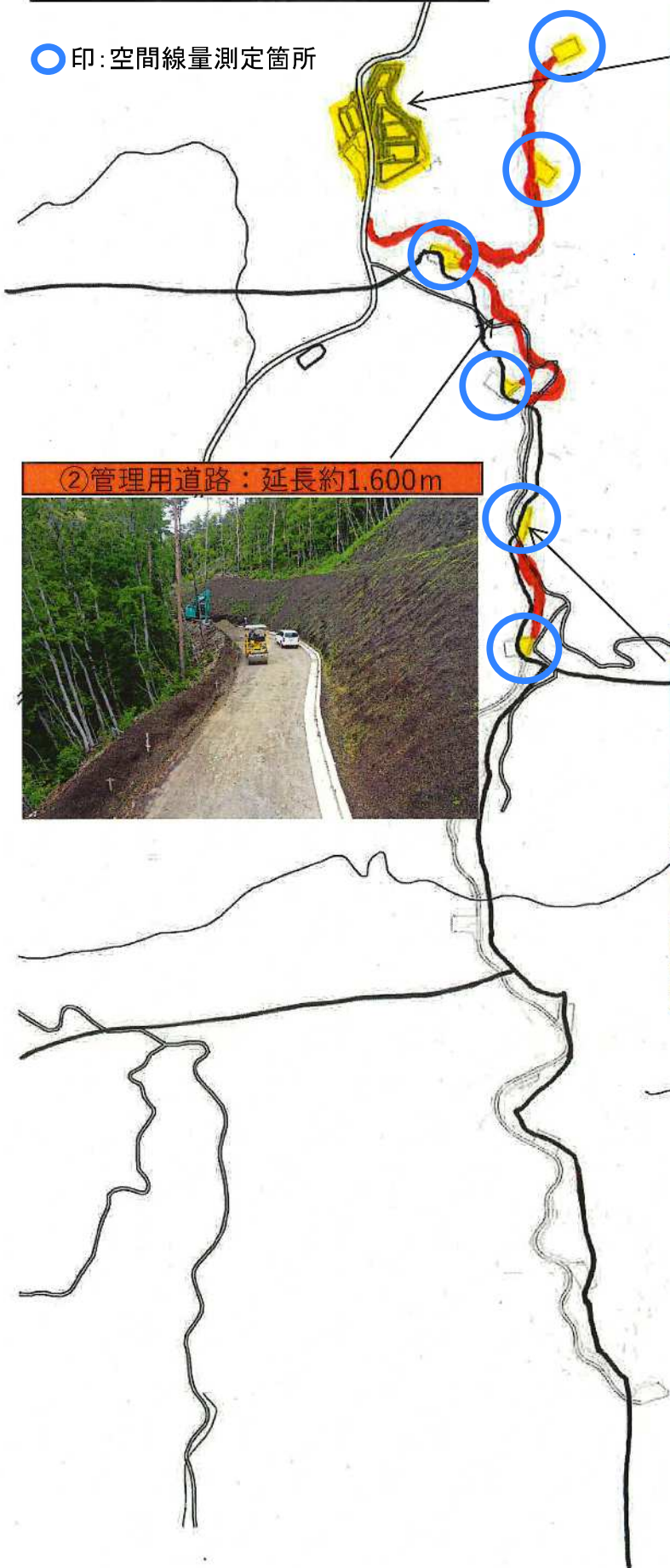
以 上

阿武隈風力第三発電所
解除範囲箇所

③変電設備用地



印: 空間線量測定箇所



②管理用道路: 延長約1.600m



①風車ヤード: 6カ所



福島復興風力合同会社 阿武隈第三発電所 空間線量測定箇所



No.35WTG(測定箇所:風車基礎廻り)



No.36WTG(測定箇所:風車基礎廻り)



No.37WTG(測定箇所:風車基礎廻り)



No.38WTG(測定箇所:風車基礎廻り)



No.39WTG(測定箇所:風車基礎廻り)



No.40WTG(測定箇所:風車基礎廻り)

阿武隈風力第四発電所 解除範囲箇所

①風車ヤード：6カ所



○印：空間線量測定箇所

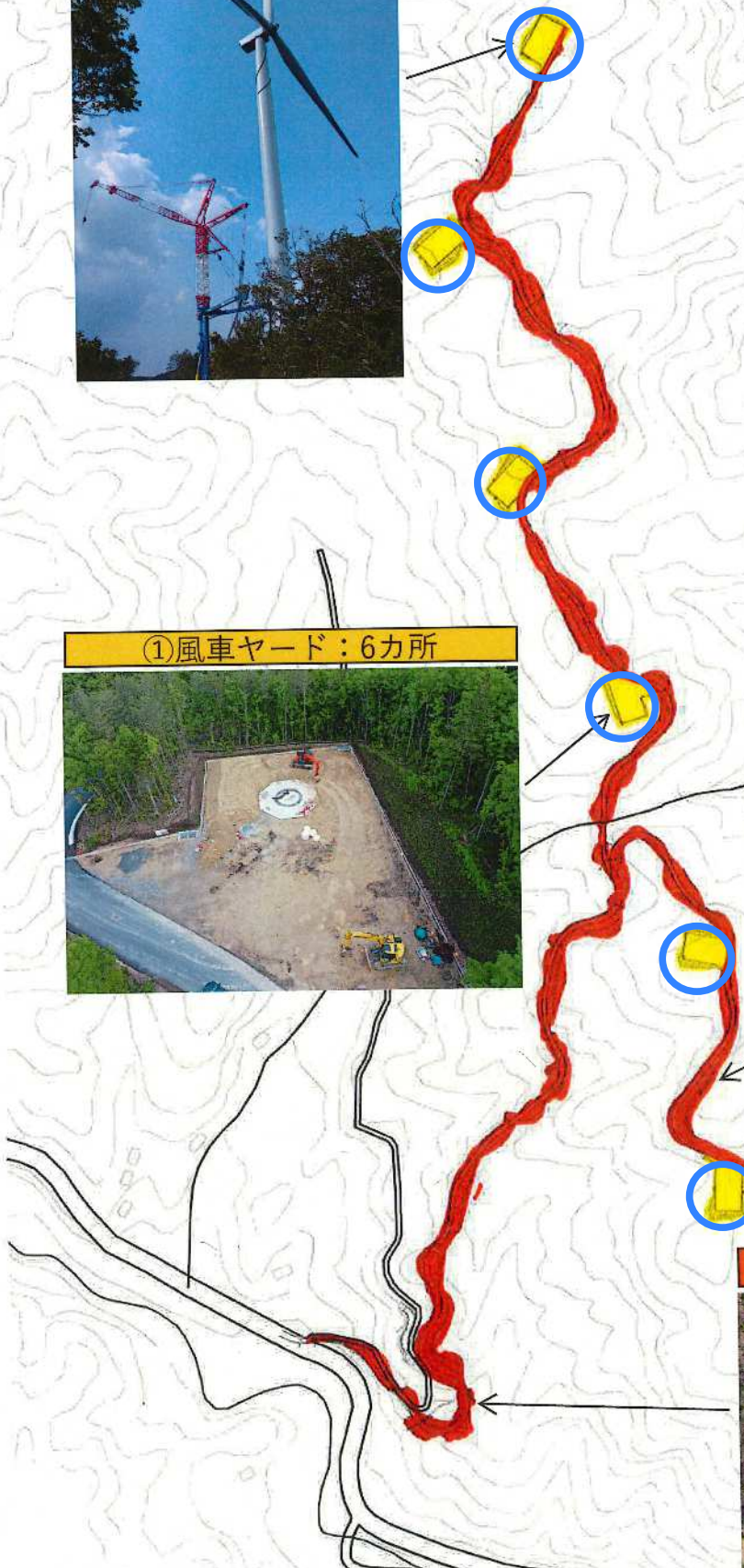
①風車ヤード：6カ所



②管理用道路：延長約2,700m



②管理用道路：延長約2,700m



福島復興風力合同会社 阿武隈第四発電所 空間線量測定箇所



No.41WTG(測定箇所:風車基礎廻り)



No.42WTG(測定箇所:風車基礎廻り)



No.43WTG(測定箇所:風車基礎廻り)



No.44WTG(測定箇所:風車基礎廻り)



No.45WTG(測定箇所:風車基礎廻り)



No.46WTG(測定箇所:風車基礎廻り)

阿武隈風力発電所 放射線防護対策(入口門扉施錠・看板表示)

第三発電所入口門扉



施錠及び関係者以外立入禁止表示

第四発電所入口門扉



施錠及び関係者以外立入禁止表示

第三・第四変電設備入口門扉



施錠及び関係者以外立入禁止表示