

2026年5月26日

葛尾村長 篠木 弘 様

葛尾風力株式会社



特定復興再生拠点区域外における土地活用の状況について

令和7年3月末の風力発電事業用地等の避難指示解除に伴い、特定復興再生拠点区域外の土地活用に関する方針（令和6年9月24日策定 葛尾村）に基づき、令和7年度の土地活用の状況について、下記のとおり取り纏めましたので報告いたします。

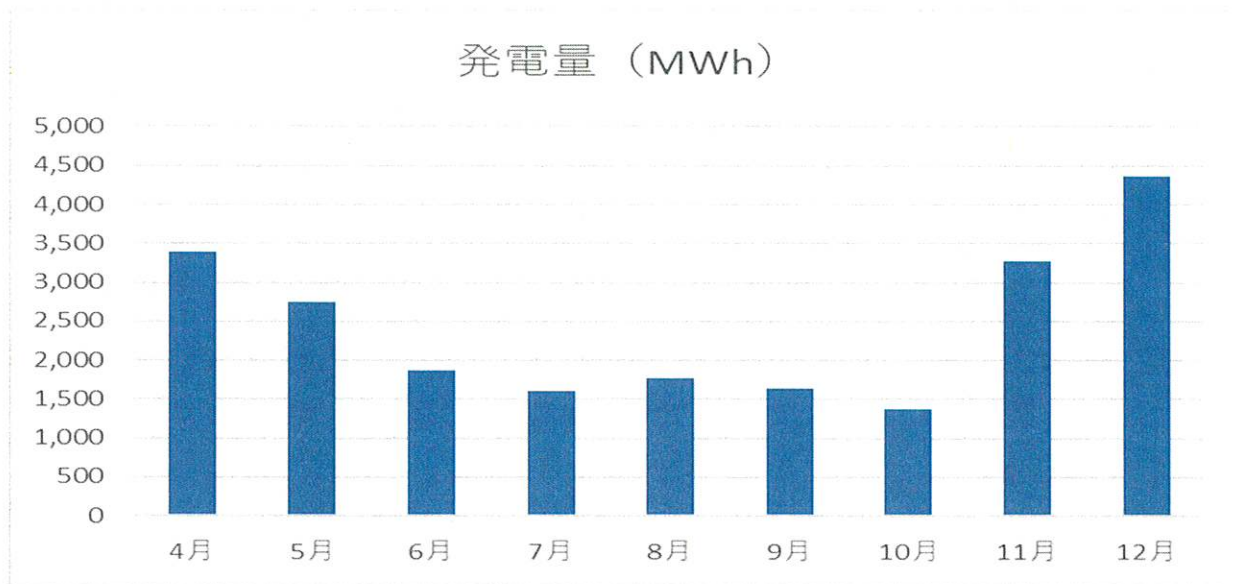
記

1. 土地活用を行う者の名称 葛尾風力株式会社
2. 土地活用地点の所在地
福島県双葉郡葛尾村字野行国有林内
3. 土地活用の内容
葛尾風力発電事業に係る用地において、風力発電事業を実施する。

4. 土地活用状況の報告

(1) 葛尾風力発電所 発電実績（2025年4月～12月）

	4月	5月	6月	7月	8月	9月	10月	11月	12月
発電量 (MWh)	3,390	2,739	1,864	1,604	1,771	1,638	1,367	3,275	4,370
累計	3,390	6,129	7,993	9,597	11,368	13,006	14,373	17,648	18,628
稼働率(%)	98.83	99.53	99.01	99.79	99.33	99.29	96.98	99.62	99.53
設備利用率(%)	29.73	23.28	16.36	13.64	15.09	14.41	11.69	28.74	37.12

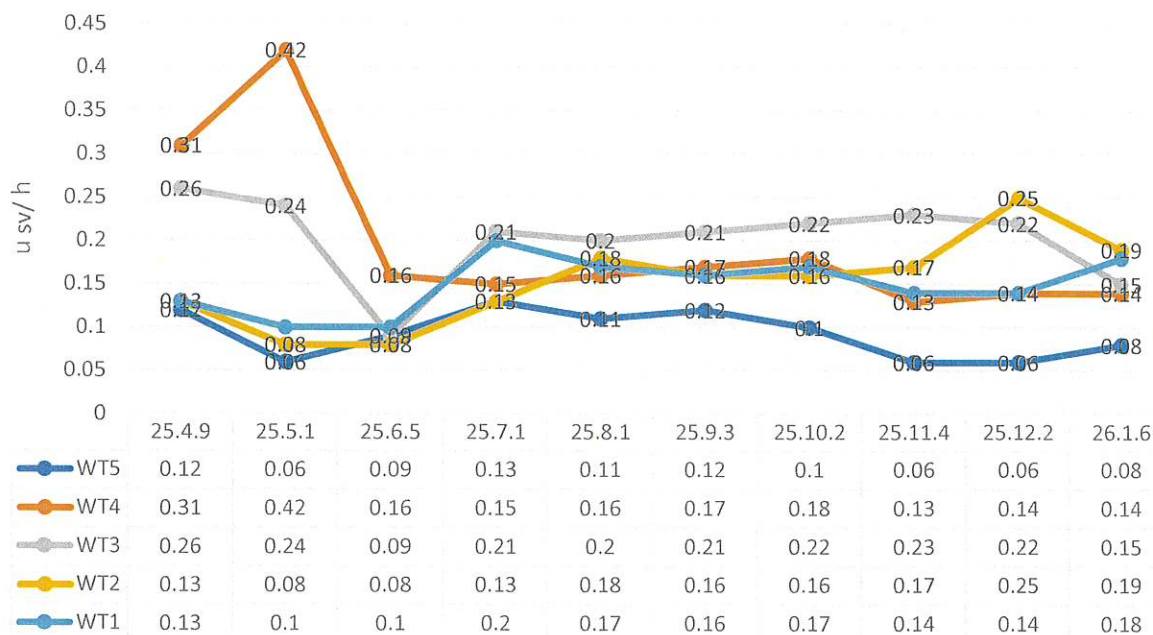


5. 土地活用地点の空間線量率 (測定場所は別紙1参照)

(1) 放射線量測定記録 (測定箇所: 風車基礎廻り 地表 [$\mu\text{Sv/h}$])

測定年月	風車No.1	風車No.2	風車No.3	風車No.4	風車No.5
2025.4	0.13	0.13	0.26	0.31	0.12
2025.5	0.10	0.08	0.24	0.42	0.06
2025.6	0.10	0.08	0.09	0.16	0.09
2025.7	0.20	0.13	0.21	0.15	0.13
2025.8	0.17	0.18	0.20	0.16	0.11
2025.9	0.16	0.16	0.21	0.17	0.12
2025.10	0.17	0.16	0.22	0.18	0.10
2025.11	0.14	0.17	0.23	0.13	0.06
2025.12	0.14	0.25	0.22	0.14	0.06
2026.1	0.18	0.19	0.15	0.14	0.08

空間線量測定結果



6. 作業員等個人被ばく線量管理

5. のとおり空間線量率は「東日本大震災により生じた放射性物質により汚染された土壌等を除染するための業務等に係る電離放射線障害防止規則」において、作業員の外部被ばく線量管理が必要となる $2.5 \mu\text{Sv/h}$ を十分に下回っている状況であるため、個人被ばく線量管理を実施しておりませんが、引き続き、土地活用地点の空間線量率を定期的に把握するとともに、必要に応じ、関係法令に則って適切に対応してまいります。

7. 住民等への放射線防護対策の実施

葛尾風力発電所事業用地の入口にはバリケード、チェーンゲート設置のうえ施錠および「関係者以外立入禁止」の看板表示を取付けて対策しております（別紙2参照）。なお、これまで、住民等の事業関係者以外の者が立ち入った事案はありません。

8. 廃棄物処理

葛尾風力発電所の事業運用で発生します廃棄物については廃棄物処理法に則り適正に処理および報告を実施しております。

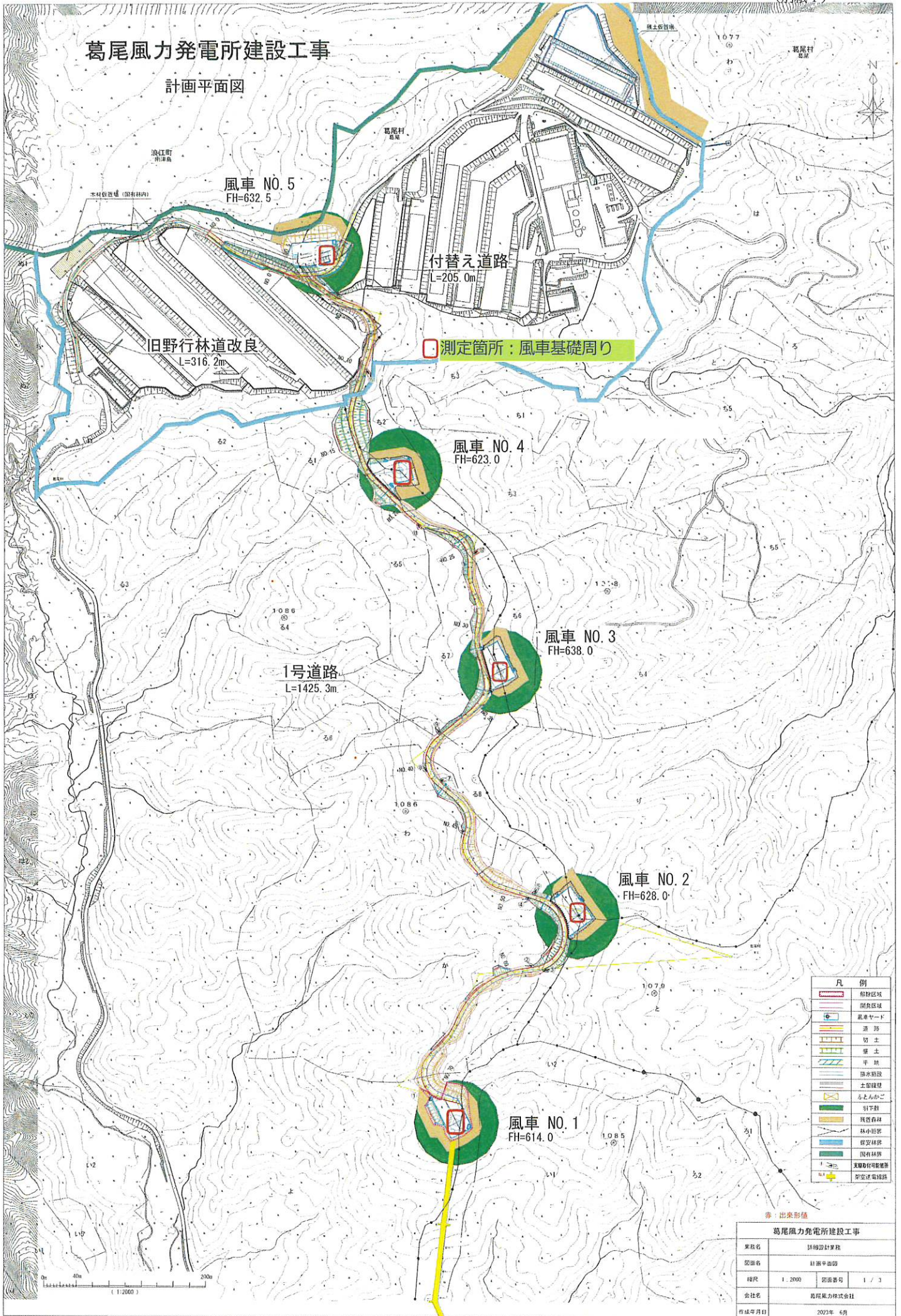
9. 添付資料

- ・別紙1 工事空間線量箇所、風車全景写真
- ・別紙2 住民等への放射線防護対策

以上

葛尾風力発電所建設工事

計画平面図



葛尾風力発電所全景写真

北側から発電所を望む（手前から5号機、奥は阿武隈風力発電所）

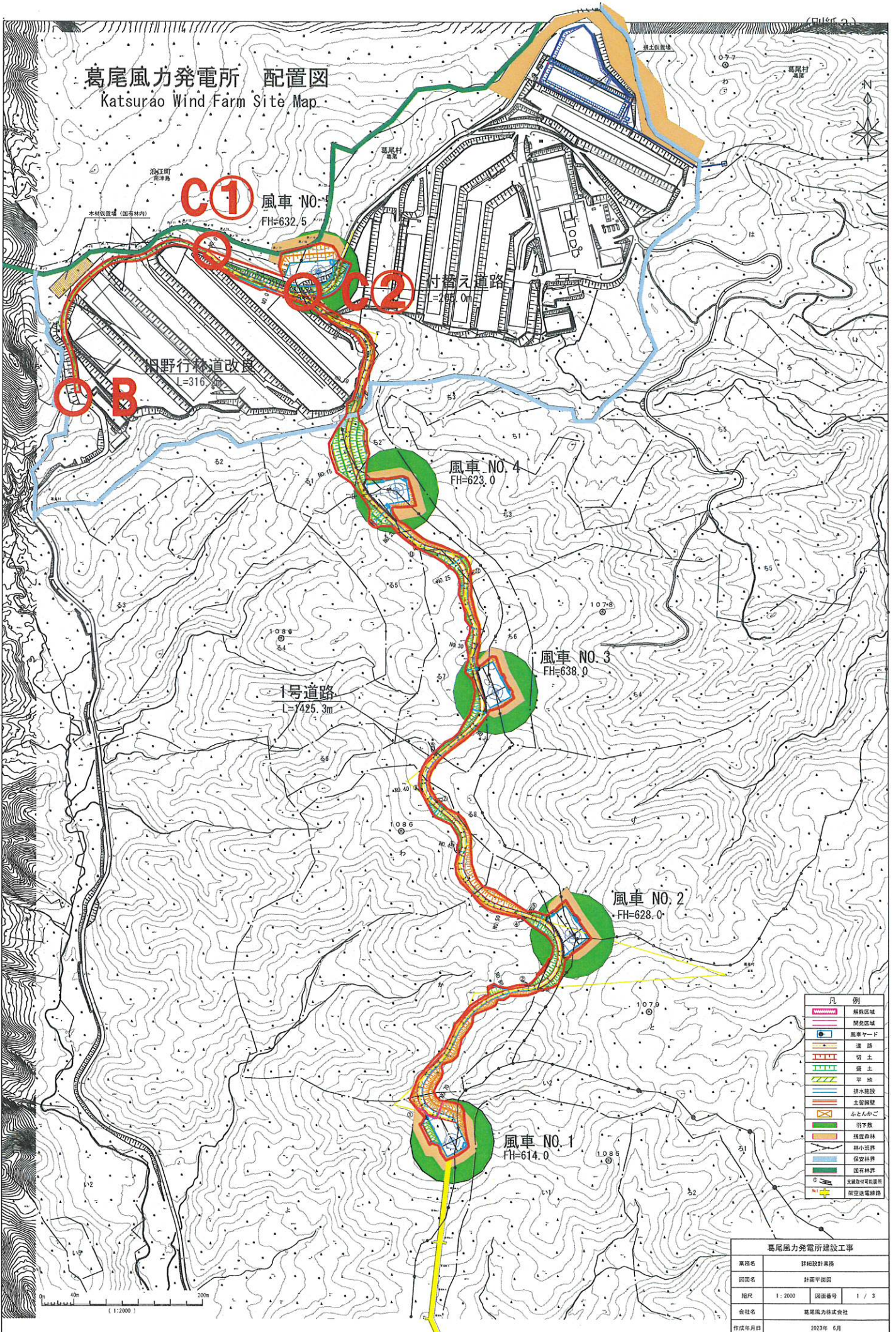


南側から発電所を望む（手前から1号機）



葛尾風力発電所 配置図

Katsurao Wind Farm Site Map



凡例	
	解除区域
	解除区域
	風車ヤード
	運路
	切土
	盛土
	平地
	排水施設
	土留壁
	ふせんかご
	羽下敷
	残照森林
	林小境界
	保安林界
	国有林界
	支線助成可能箇所
	架設改電線路

葛尾風力発電所建設工事	
業務名	詳細設計業務
図面名	計画平面図
縮尺	1:2000 図面番号 1 / 3
会社名	葛尾風力株式会社
作成年月日	2023年 6月

葛尾風力発電所 立入規制設備

A



A：葛尾村道地蔵沢線入口
案内看板+バリケード×1基
Barricade

B



B：国有林地入口
バリケード×2基（チェーン施錠）
Barricade(Locking)

C①



C①：発電所構内入口（WT5）
チェーンゲート（施錠）
Chain Gate(Locking)

C②



C②：発電所構内入口（WT4-1）
チェーンゲート（施錠）
Chain Gate(Locking)

D



D：架空送電線路入口（民有地）
バリケード×1基
Barricade