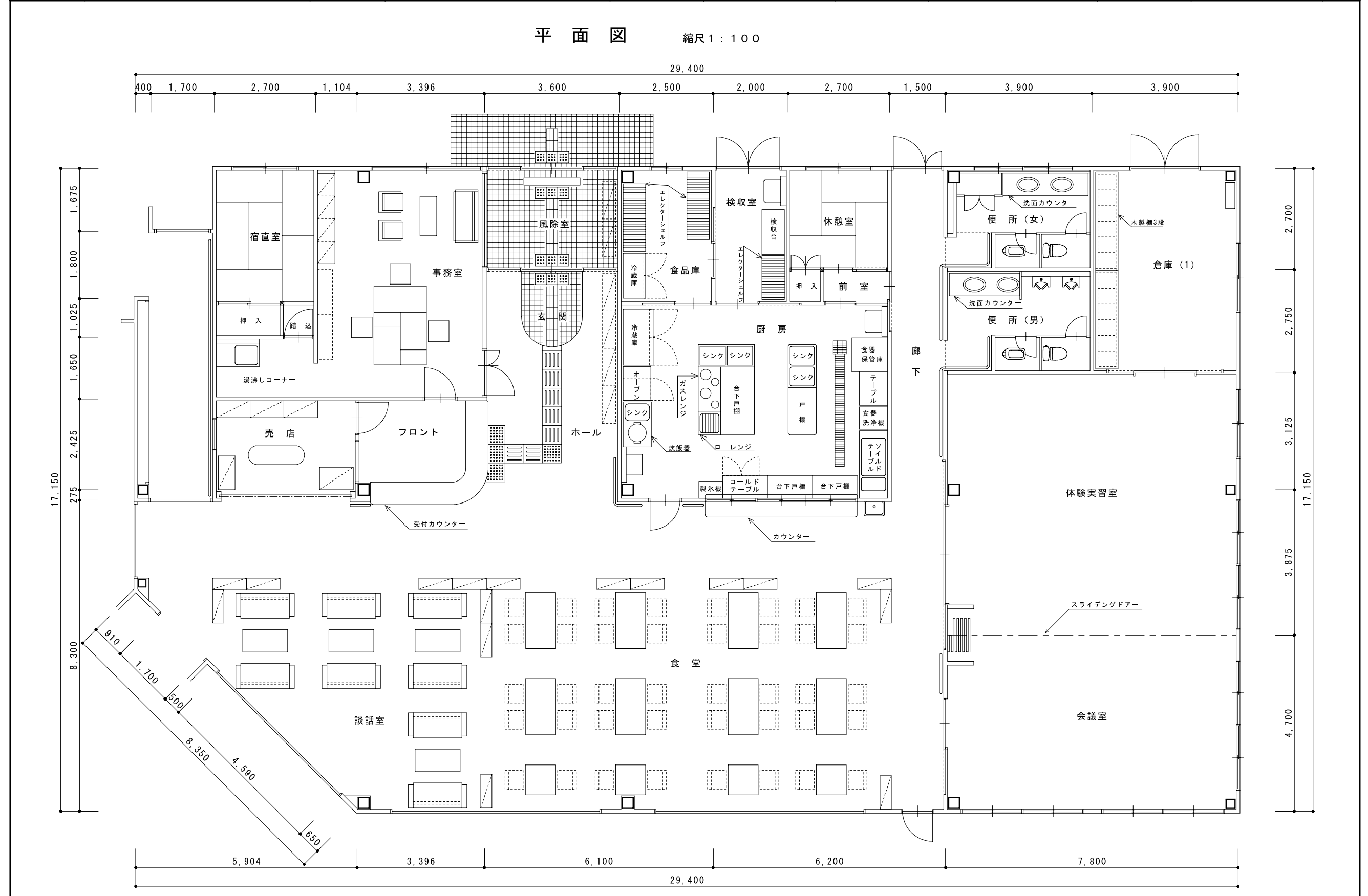


公有財産（建物）平面図

整 理 番 号	31	建 物 番 号	
図 面 番 号	3	作 成 年 月	平成23年3月

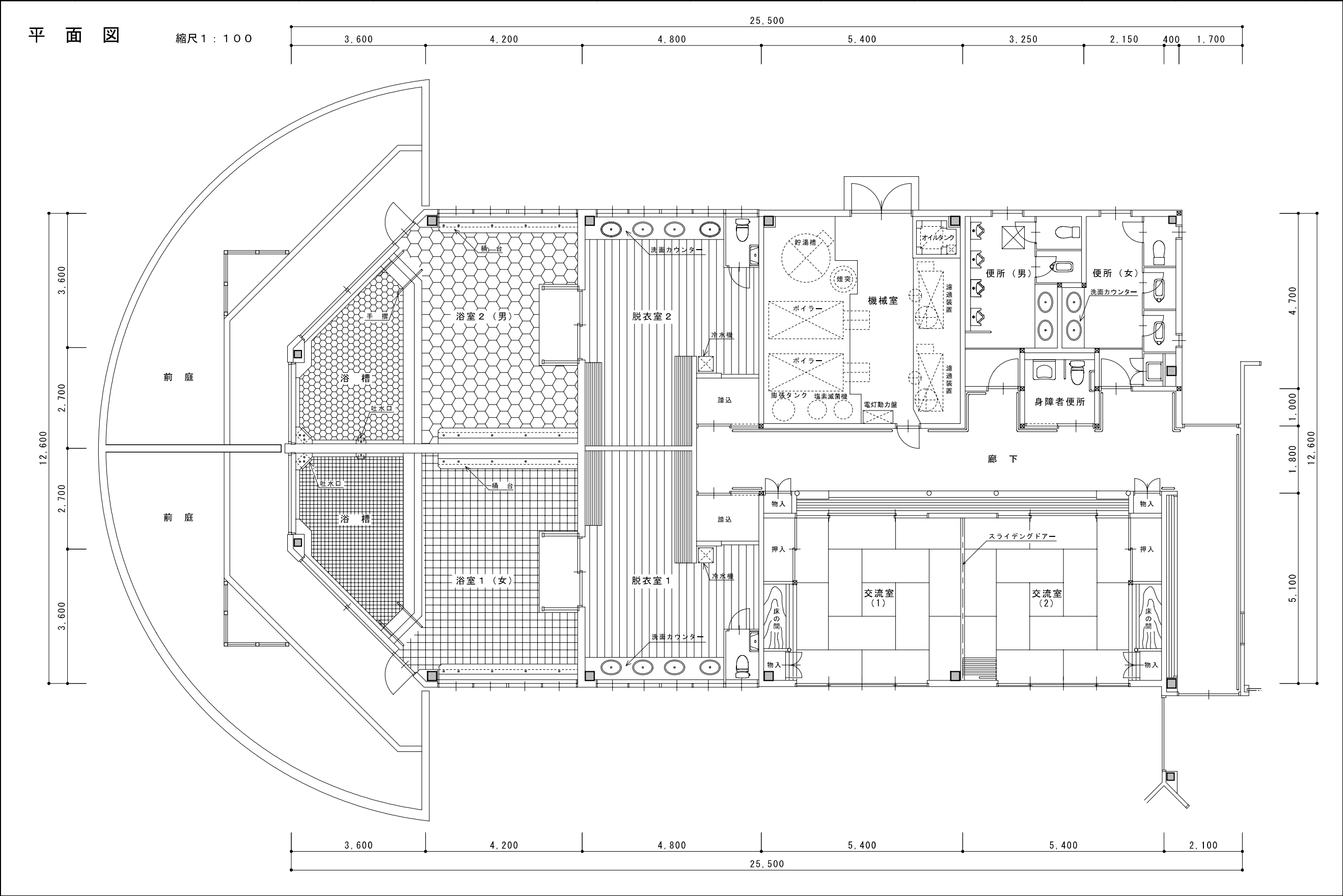
施 設	交流センター（会議・食堂棟）	所 在 地	大字落合字菅ノ又6-5	財 産 区 分	行 政 財 産 （ 公 共 用 ）	構 造	鉄骨造亜鉛メッキ鋼板葺 平家建	建 面 積	468.19㎡	1/1
								延 面 積	468.19㎡	



公有財産（建物）平面図

整理番号	31	建物番号	
図面番号	2	作成年月	平成23年3月

施 設	交流センター（交流室・浴室棟）	所 在 地	大字落合字菅ノ又6－5	財 産 区 分	行 政 財 産 （ 公 共 用 ）	構 造	鉄骨造亜鉛メッキ鋼板葺 平家建	建 面 積	299.22㎡	<div><div>1</div><div>1</div></div>
								延 面 積	299.22㎡	

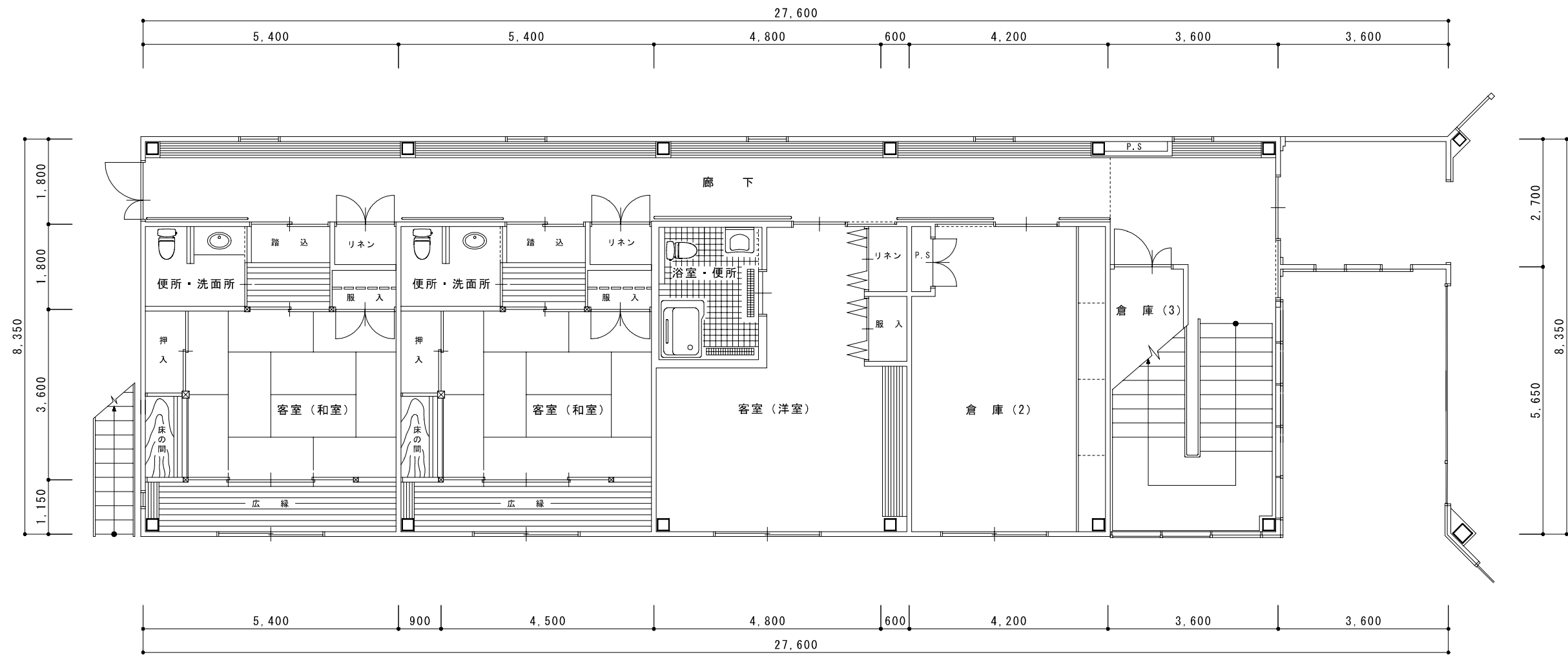


公有財産（建物）平面図

整理番号	31	建物番号	
図面番号	4	作成年月	平成23年3月

施設	交流センター（宿泊棟）	所在地	大字落合字菅ノ又6－5	財産区分	行政財産 （公共用）	構造	鉄骨造垂鉛メッキ鋼板葺 2階建	建面積	210.12㎡	1/2
								延面積	410.52㎡	

平面図 縮尺 1 : 100 1階床面積 210.12㎡



公有財産（建物）平面図

整理番号	31	建物番号	
図面番号	5	作成年月	平成23年3月

施設	交流センター（宿泊棟）	所在地	大字落合字菅ノ又6－5	財産区分	行政財産 （公共用）	構造	鉄骨造垂鉛メッキ鋼板葺 2階建	延面積	210.12㎡ 410.52㎡	<div>2/2</div>

平面図縮尺 1 : 1002階床面積 200.40㎡

