

# 葛尾村の給与・定員管理等について

## 1 総括

### (1) 人件費の状況（普通会計決算）

| 区分   | 住民基本台帳人口<br>(平成28年1月1日) | 歳出額<br>A        | 実質収支          | 人件費<br>B      | 人件費率<br>B/A |
|------|-------------------------|-----------------|---------------|---------------|-------------|
| 27年度 | 人<br>1,480              | 千円<br>5,958,570 | 千円<br>179,916 | 千円<br>296,086 | %<br>4.9    |

### (2) 職員給与費の状況（普通会計決算）

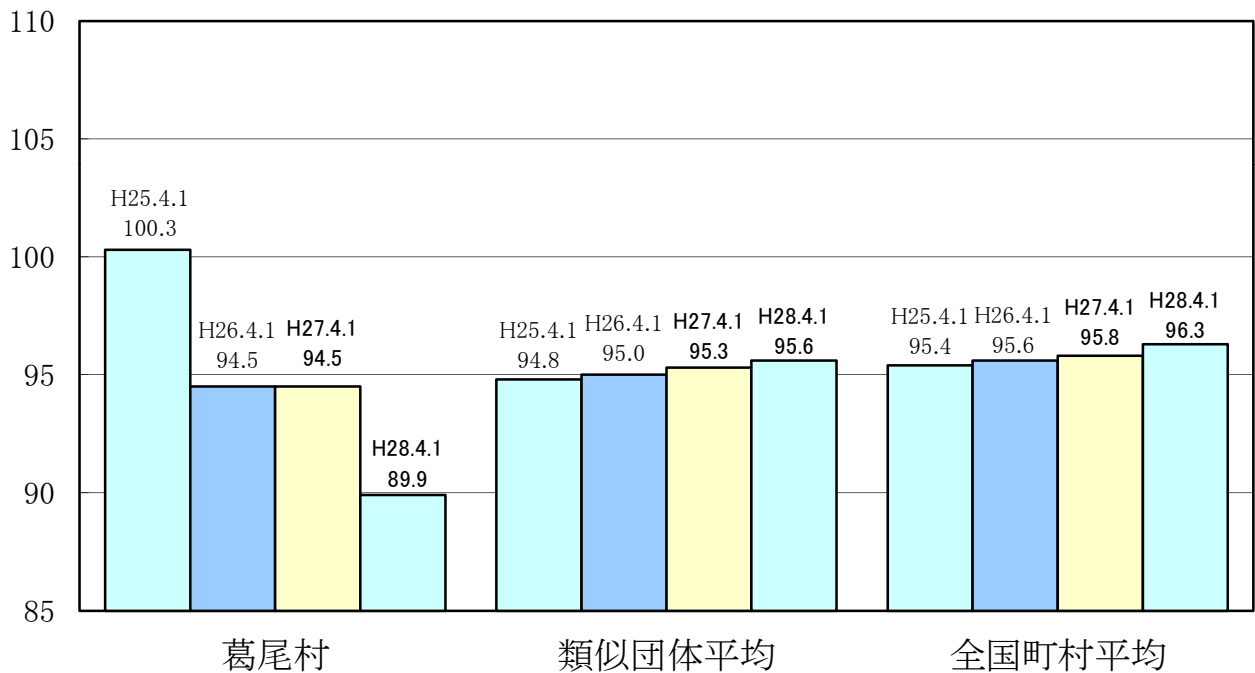
| 区分   | 職員数<br>A | 給与費           |              |              |               | 計<br>B      | (参考)一人当たり<br>給与費 B/A<br>千円 |
|------|----------|---------------|--------------|--------------|---------------|-------------|----------------------------|
|      |          | 給料            | 職員手当         | 期末・勤勉手当      |               |             |                            |
| 27年度 | 人<br>35  | 千円<br>136,650 | 千円<br>29,042 | 千円<br>49,102 | 千円<br>214,794 | 千円<br>6,137 |                            |

(注) 1 職員手当には退職手当を含みません。

2 職員数は、平成27年4月1日現在の人数です。

3 給与費については、任期付短時間勤務職員(再任用職員(短時間勤務))の給与費が含まれており、職員数には当該職員を含みません。

### (3) ラスパイレス指数の状況



(注) 1 ラスパイレス指数とは、全地方公共団体の一般行政職の給料月額を同一の基準で比較するため、国の職員数(構成)を用いて、学歴や経験年数の差による影響を補正し、国の行政職俸給表(一)適用職員の俸給月額を100として計算した指数。

2 類似団体平均とは、人口規模、産業構造が類似している団体のラスパイレス指数を単純平均したものである。

3 平成25年は、国家公務員の時限的な(2年間)給与改定・臨時特例法による給与減額措置がないとした場合の数値である。

※ 平成28年4月1日のラスパイレス指数が、①3年前に比べ1ポイント以上上昇している場合、②3年連続で上昇している場合、

③100を超えている場合について、その理由及び改善の見込み

|  |
|--|
|  |
|--|

(4) 給与改定の状況

※人事委員会を設置していないため記載なし

①月例給

| 区分 | 人事委員会の勧告  |            |            |             | 給与改定率 | (参考)<br>国の改定率 |
|----|-----------|------------|------------|-------------|-------|---------------|
|    | 民間給与<br>A | 公務員給与<br>B | 較差<br>A-B  | 勧告<br>(改定率) |       |               |
| 年度 | 円         | 円          | 円<br>( % ) | %           | %     | %             |

(注) 「民間給与」、「公務員給与」は、人事委員会勧告において公民の4月分の給与額をラスパイレース比較した平均給与月額である。

②特別給(期末・勤勉手当)

| 区分 | 人事委員会の勧告      |                |           |              | 年間支給月数 | (参考)<br>国の年間<br>支給月数 |
|----|---------------|----------------|-----------|--------------|--------|----------------------|
|    | 民間の支給<br>割合 A | 公務員の<br>支給月数 B | 較差<br>A-B | 勧告<br>(改定月数) |        |                      |
| 年度 | 月             | 月              | 月         | 月            | 月      | 月                    |

(注) 「民間の支給割合」は民間事業所で支払われた賞与等の特別給の年間支給割合、「公務員の支給月数」は期末手当及び勤勉手当の年間支給月数である。

(5) 給与制度の総合的見直しの実施状況について

【概要】国の給与制度の総合的見直しにおいては、俸給表の水準の平均2%の引下げ及び地域手当の支給割合の見直し等に取り組むとされている。

① 給料表の見直し

[  実施     未実施 ]

実施の内容（平均引下げ率、実施（実施予定）時期、経過措置の有無等具体的な内容（未実施の場合には、その理由））

(給料表の改定実施時期) 平成27年4月1日  
 (内容) 一般行政職の給料表について、県の人事委員会勧告に準拠し見直しを実施。  
 激変緩和のため、現給保障を実施。

## ② 地域手当の見直し

実施内容（国基準における場合の支給割合及び当該団体の支給割合）

本村においては一般行政職に対する地域手当支給なし。

## ③ その他の見直し

## (6) 特記事項

なし

## 2 職員の平均給与月額、初任給等の状況

### (1) 職員の平均年齢、平均給料月額及び平均給与月額の状況（平成28年4月1日現在）

#### ① 一般行政職

| 区分   | 平均年齢   | 平均給料月額    | 平均給与月額    | 平均給与月額<br>(国比較ベース) |
|------|--------|-----------|-----------|--------------------|
| 葛尾村  | 46.7 歳 | 302,800 円 | 354,800 円 | 329,264 円          |
| 福島県  | 42.7 歳 | 331,000 円 | 416,157 円 | 361,628 円          |
| 国    | 43.6 歳 | 331,816 円 | - 円       | 410,984 円          |
| 類似団体 | 40.9 歳 | 297,503 円 | 339,537 円 | 326,381 円          |

(注) 1 「平均給料月額」とは、平成28年4月1日現在における各職種ごとの職員の基本給の平均である。

2 「平均給与月額」とは、給料月額と毎月支払われる扶養手当、地域手当、住居手当、時間外勤務手当などのすべての諸手当の額を合計したものであり、地方公務員給与実態調査において明らかにされているものである。

また、「平均給与月額(国比較ベース)」は、比較のため、国家公務員と同じベース(=時間外勤務手当等を除いたもの)で算出している。

(2) 職員の初任給の状況（平成28年4月1日現在）

| 区 分   |       | 葛尾村       | 福島県       | 国         |
|-------|-------|-----------|-----------|-----------|
| 一般行政職 | 大 学 卒 | 181,700 円 | 188,400 円 | 176,700 円 |
|       | 高 校 卒 | 148,700 円 | 153,200 円 | 144,600 円 |

(3) 職員の経験年数別・学歴別平均給料月額状況（平成28年4月1日現在）

| 区 分   |       | 経験年数10年 | 経験年数20年 | 経験年数25年   | 経験年数30年 |
|-------|-------|---------|---------|-----------|---------|
| 一般行政職 | 大 学 卒 | * 円     | * 円     | * 円       | * 円     |
|       | 高 校 卒 | — 円     | * 円     | 327,600 円 | * 円     |

(注) 学歴別同経験年数階層において職員数が3人以下の場合については、個人情報保護の観点から当該欄を「\* (アスタリスク)」表示とした。

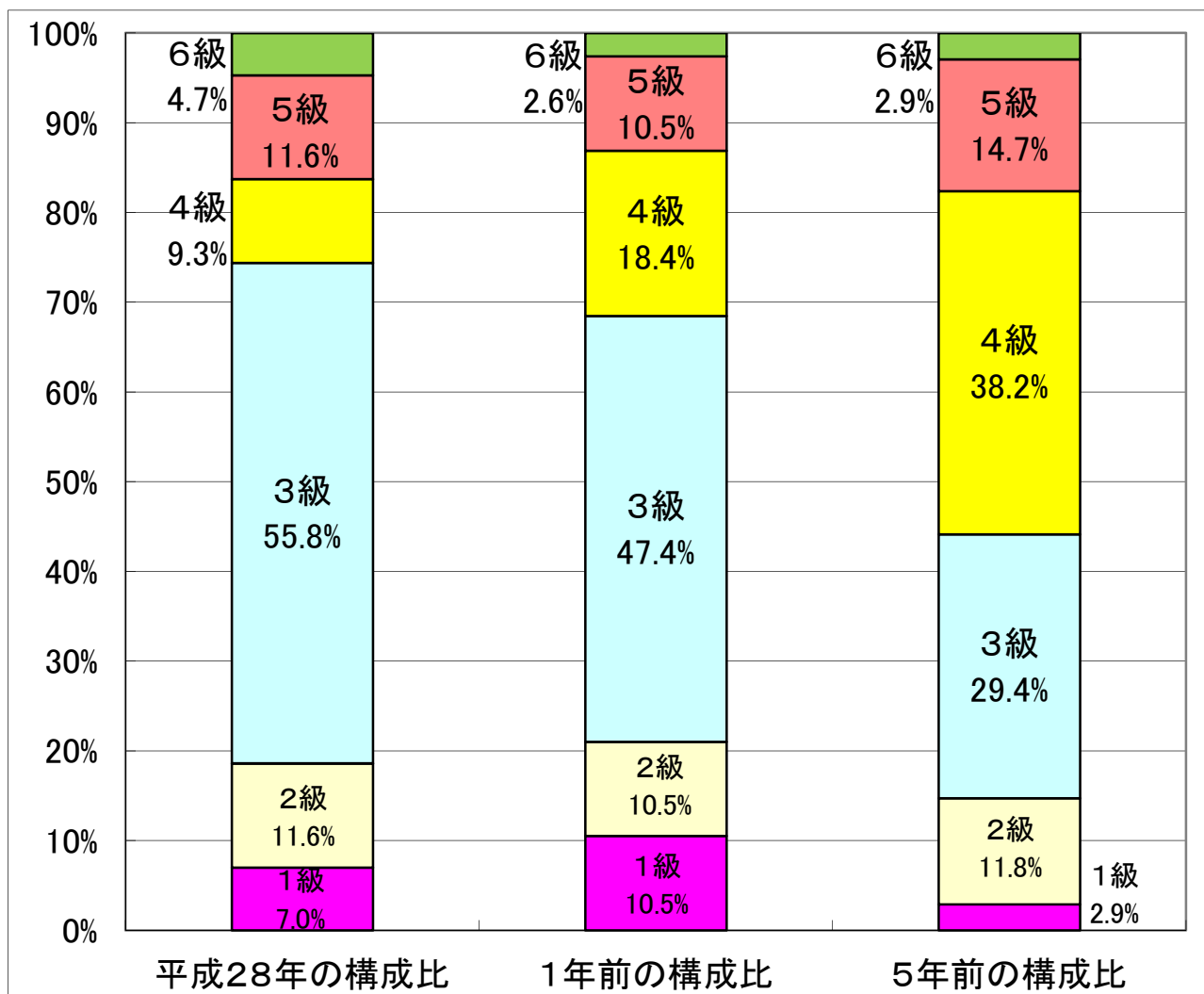
### 3 一般行政職の級別職員数等の状況

(1) 一般行政職の級別職員数及び給料表の状況（平成28年4月1日現在）

| 区 分 | 標準的な職務内容  | 職員数  | 構成比   | 1号給の給料月額  | 最高号給の給料月額 |
|-----|---|------|-------|-----------|-----------|
| 1 級 | 主事の職務   | 3 人  | 7.0%  | 144,100 円 | 252,900 円 |
| 2 級 | 副主査の職務<br>職務の内容及び責任の程度が上記と同等と認められる職務                  | 5 人  | 11.6% | 195,800 円 | 311,100 円 |
| 3 級 | 村長の事務部局の係長の職務<br>職務の内容及び責任の程度が上記と同等と認められる職務           | 24 人 | 55.8% | 232,600 円 | 358,200 円 |
| 4 級 | 村長の事務部局の課長補佐の職務<br>職務の内容及び責任の程度が上記と同等と認められる職務         | 4 人  | 9.3%  | 267,000 円 | 396,500 円 |
| 5 級 | 村長の事務部局の課長の職務<br>職務の内容及び責任の程度が上記と同等と認められる職務           | 5 人  | 11.6% | 294,200 円 | 410,900 円 |
| 6 級 | 村長の事務部局の困難な業務を処理する課長の職務<br>職務の内容及び責任の程度が上記と同等と認められる職務 | 2 人  | 4.7%  | 325,800 円 | 424,100 円 |

(注) 1 葛尾村の給与条例に基づく給料表の級区分による職員数である。

2 標準的な職務内容とは、それぞれの級に該当する代表的な職務である。



(2) 昇給への勤務成績の反映状況

| 平成28年4月2日から平成29年4月1日<br>までにおける運用 | 葛尾村  |      | 国      |      |
|----------------------------------|------|------|--------|------|
|                                  | 管理職員 | 一般職員 | 特定管理職員 | 一般職員 |
| イ 人事評価を実施した                      | ○    | ○    | ○      | ○    |
| 標準に加え、上位及び下位の区分も適用               |      |      | ○      | ○    |
| 標準に加え、上位の区分も適用                   |      |      |        |      |
| 標準に加え、下位の区分も適用                   |      |      |        |      |
| 標準の区分のみ                          | ○    | ○    |        |      |
| ロ 人事評価を実施していない                   |      |      |        |      |

#### 4 職員の手当の状況

##### (1) 期末手当・勤勉手当

| 葛尾村  | 福島県  | 国  |
|--|--|--|
| 1人当たり平均支給額(平成27年度)<br>1,333千円                                      | 1人当たり平均支給額(平成27年度)<br>1,718千円                                      | -  |
| (平成27年度支給割合)<br>期末手当 2.55 月分<br>勤勉手当 1.6 月分<br>(1.40) 月分 (0.75) 月分 | (平成27年度支給割合)<br>期末手当 2.55 月分<br>勤勉手当 1.6 月分<br>(1.40) 月分 (0.75) 月分 | (平成27年度支給割合)<br>期末手当 2.60 月分<br>勤勉手当 1.6 月分<br>(1.45) 月分 (0.70) 月分 |
| (加算措置の状況)<br>職制上の段階、職務の級等による加算措置<br>・役職加算 5～15%                    | (加算措置の状況)<br>職制上の段階、職務の級等による加算措置<br>・役職加算 5～20%<br>・管理職加算 15～25%   | (加算措置の状況)<br>職制上の段階、職務の級等による加算措置<br>・役職加算 5～20%<br>・管理職加算 10～25%   |

(注) ( )内は、再任用職員に係る支給割合である。

##### ○勤勉手当への勤務実績の反映状況(一般行政職)

| 平成28年中における運用        | 葛尾村  |      | 国      |      |
|---------------------|------|------|--------|------|
|                     | 管理職員 | 一般職員 | 特定管理職員 | 一般職員 |
| イ 人事評価を実施した         | ○    | ○    | ○      | ○    |
| 標準に加え、上位及び下位の成績率も適用 |      |      | ○      | ○    |
| 標準に加え、上位の成績率も適用     |      |      |        |      |
| 標準に加え、下位の成績率も適用     |      |      |        |      |
| 標準の成績率のみ            | ○    | ○    |        |      |
| ロ 人事評価を実施していない      |      |      |        |      |

##### (2) 退職手当(平成28年4月1日現在)

| 葛尾村        |           |             | 国        |                           |             |
|------------|-----------|-------------|----------|---------------------------|-------------|
| (支給率)      | 自己都合      | 応募認定・定年     | (支給率)    | 自己都合                      | 応募認定・定年     |
| 勤続20年      | 20.445 月分 | 25.55625 月分 | 勤続20年    | 20.445 月分                 | 25.55625 月分 |
| 勤続25年      | 29.145 月分 | 34.5825 月分  | 勤続25年    | 29.145 月分                 | 34.5825 月分  |
| 勤続35年      | 41.325 月分 | 49.59 月分    | 勤続35年    | 41.325 月分                 | 49.59 月分    |
| 最高限度額      | 49.59 月分  | 49.59 月分    | 最高限度額    | 49.59 月分                  | 49.59 月分    |
| その他の加算措置   |           |             | その他の加算措置 | 定年前早期退職特例措置<br>(割増率2～45%) |             |
| 1人当たり平均支給額 | 13,008 千円 |             |          |                           |             |

(注) 退職手当の1人当たり平均支給額は、平成27年度に退職した職員に支給された平均額である。

(3) 地域手当 (平成28年4月1日現在)

なし

(4) 特殊勤務手当 (平成28年4月1日現在)

| 支給実績(平成27年度決算)            |             | 108                            | 千円   |
|---------------------------|-------------|--------------------------------|--|
| 支給職員1人当たり平均支給年額(平成27年度決算) |             | 36,000                         | 円  |
| 職員全体に占める手当支給職員の割合(平成27年度) |             | 7.5                            | %  |
| 手当の種類(手当数)                |             |                                |  |
| 手当の名称                     | 主な支給対象職員    | 主な支給対象業務                       | 左記職員に対する支給単価   |
| 徴税吏員手当                    | 右記業務に従事した職員 | 村税等の賦課及び徴収に従事した場合              | 日額 3,000 円   |
| 感染症防疫作業手当                 | 右記業務に従事した職員 | 感染症防疫作業に従事した場合                 | 日額 230 円   |
| 公共土木施設災害応急作業手当            | 右記業務に従事した職員 | 公共土木施設の災害応急作業に従事した場合           | 日額 530 円   |
| 原子力災害応急作業手当               | 右記業務に従事した職員 | 原子力災害による警戒区域内で原子力災害応急作業に従事した場合 | ○帰還困難区域にて作業した場合<br>・屋外:6,600円<br>・屋内:1,330円<br>○居住制限区域にて作業した場合<br>・屋外:3,300円<br>・屋内:660円 |

(5) 時間外勤務手当

|                         |       |    |
|-------------------------|-------|----|
| 支給実績(平成27年度決算)          | 8,335 | 千円 |
| 職員1人当たり平均支給年額(平成27年度決算) | 238   | 千円 |
| 支給実績(平成26年度決算)          | 7,837 | 千円 |
| 職員1人当たり平均支給年額(平成26年度決算) | 224   | 千円 |

(注) 職員1人当たり平均支給額を算出する際の職員数は、「支給実績(27年度決算)」と同じ年度の4月1日現在の総職員数(管理職員、教育職員等、制度上時間外勤務手当の支給対象とはならない職員を除く。)であり、短時間勤務職員を含む。

## (6) その他の手当 (平成28年4月1日現在)

| 手当名       | 内容及び支給単価   | 国の制度との異同 | 国の制度と異なる内容 | 支給実績<br>(平成27年度決算) | 支給職員一人<br>当たり平均支給<br>年額<br>(平成27年度決算) |
|-----------|--|----------|------------|--------------------|---------------------------------------|
| 扶養手当      | <ul style="list-style-type: none"> <li>・配偶者 10,000 円</li> <li>・配偶者以外の扶養親族 6,500 円<br/>(ただし、配偶者のいない職員の扶養親族のうち1人は11,000円)</li> <li>・16歳から22歳までの子1人につき5,000円加算</li> </ul>                       | 同        | -          | 4,221 千円           | 201,000 円                             |
| 住居手当      | <ul style="list-style-type: none"> <li>・借家、借間<br/>月額9,500円を超える家賃を支払っている職員に対し、支払家賃金額に応じて<br/>100 円 ~ 27,000 円</li> </ul>  | 異        | 支給額等       | 1,692 千円           | 211,525 円                             |
| 通勤手当      | <ul style="list-style-type: none"> <li>・通勤距離(片道)が2km以上の職員に支給</li> <li>・自動車等で通勤する場合通勤距離に応じて、月2,000円~43,400円</li> <li>・バス等の交通機関を利用して通勤する場合、63,000円までは全額。63,000円を超えた場合には63,000円を超えた額</li> </ul> | 異        | 支給額等       | 6,523 千円           | 176,284 円                             |
| 管理職手当     | <ul style="list-style-type: none"> <li>・課長職<br/>給料月額100分の8</li> </ul>  | 異        | 支給率        | 1,475 千円           | 297,934 円                             |
| 管理職特別勤務手当 | <ul style="list-style-type: none"> <li>・臨時又は緊急の必要その他の公務の運営の必要により週休日又は祝日法による休日等若しくは年末年始の休日等に勤務した場合<br/>課長 6,000円</li> </ul>   | 異        | 支給額等       | 153 千円             | 30,600 円                              |
| 宿日直手当     | <ul style="list-style-type: none"> <li>宿直または日直勤務に従事した場合<br/>日額:5,200円</li> </ul>   | 異        | 支給額等       | 956 千円             | 31,850 円                              |



## 5 特別職の報酬等の状況（平成28年4月1日現在）

| 区 分     |                      | 給 料 月 額 等                 |   |        |
|---------|----------------------|---------------------------|---|--------|
| 給 料     | 市 町 村 長              | 608,000 円<br>( 716,000 円) | (参考)類似団体における最高/最低額<br>830,000 円 / 492,000 円 |        |
|         | 副市町村長                | 516,000 円<br>( 574,000 円) | 669,000 円 / 443,000 円                       |        |
| 報 酬     | 議 長                  | 264,000 円<br>( 264,000 円) | 316,000 円 / 176,000 円                       |        |
|         | 副 議 長                | 213,000 円<br>( 213,000 円) | 255,000 円 / 122,400 円                       |        |
|         | 議 員                  | 192,000 円<br>( 192,000 円) | 233,000 円 / 103,000 円                       |        |
| 期 末 手 当 | 市 町 村 長<br>副 市 町 村 長 | (平成27年度支給割合)<br>2.95 月分   |   |        |
|         | 議 長<br>副 議 長<br>議 員  | (平成27年度支給割合)<br>2.95 月分   |   |        |
| 退 職 手 当 | 市 町 村 長              | (算定方式)                    | (1期の手当額)                                    | (支給時期) |
|         | 副 市 町 村 長            | 給料月額×在職月数×0.48            | 16,496,640 円                                | 任期ごと   |
|         | 備 考                  | 給料月額×在職月数×0.29            | 7,990,080 円                                 | 任期ごと   |

(注) 1 給与及び報酬の( )内は、減額措置を行う前の金額である。

2 退職手当の「1期の手当額」は、4月1日現在の給料月額及び支給率に基づき、1期(4年=48月)勤めた場合における退職手当の見込額である。

## 6 職員数の状況

### (1) 部門別職員数の状況と主な増減理由

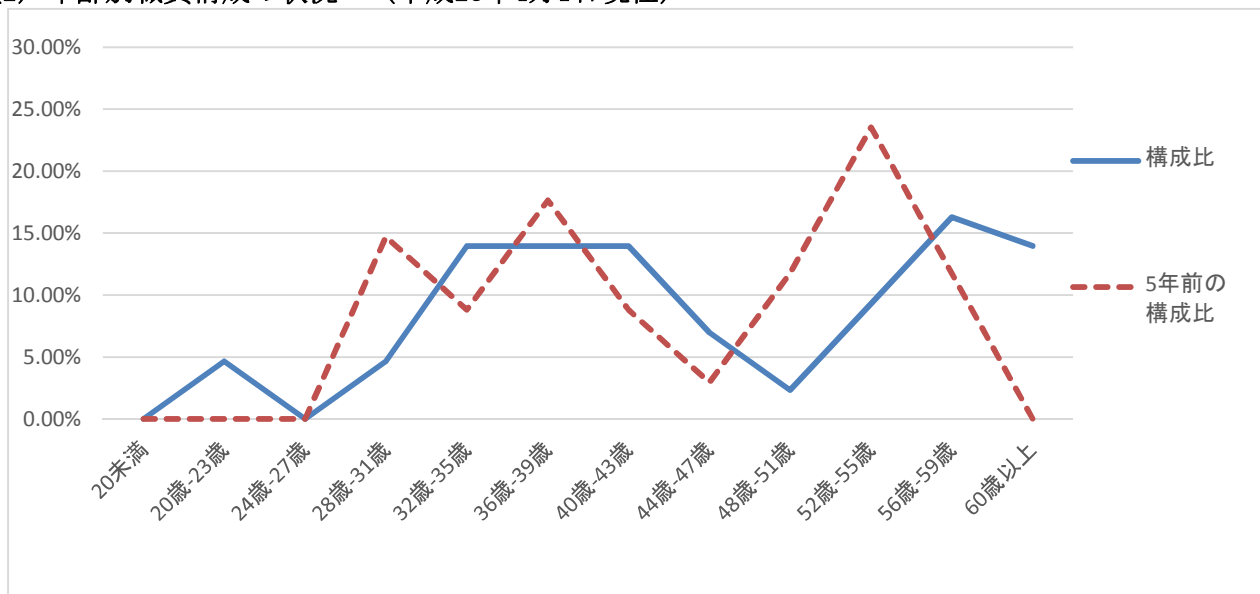
(各年4月1日現在)

| 区 分<br>部 門           |                          | 職 員 数        |              | 対前年<br>増減数   | 主な増減理由                                    |
|----------------------|--------------------------|--------------|--------------|--------------|---|
|                      |                          | 平成28年        | 平成27年        |              |   |
| 普通会計部門               | 議 会                      | 1            | 1            | 0            |   |
|                      | 一 般 行 政 部 門<br>総 務 ・ 企 画 | 13           | 10           | 3            | 施設新增設のため                                  |
|                      | 税 務                      | 4            | 3            | 1            | 業務増のため                                    |
|                      | 農 林 水 産                  | 7            | 7            | 0            |   |
|                      | 土 木                      | 3            | 3            | 0            |   |
|                      | 計                        | 28           | 24           | △ 4          | <参考><br>(類似団体の人口1万人当たりの一般行政部門職員数 181.40人) |
|                      | 福祉部門                     | 5            | 5            | 0            |   |
|                      | 教育部門                     | 7            | 6            | 1            | 業務増のため                                    |
|                      | 小 計                      | 40           | 35           | △ 5          | <参考><br>(類似団体の人口1万人当たりの一般行政部門職員数 213.85人) |
| 公 営 企 業 等<br>会 計 部 門 | その他(国保・介護)               | 3            | 3            | 0            |   |
|                      | 小 計                      | 3            | 3            | 0            |   |
| 合 計                  |                          | 43<br>[ 46 ] | 38<br>[ 46 ] | △ 5<br>[ 0 ] |   |

(注) 1 職員数は、一般職に属する職員数である。

2 [ ]内は、条例定数の合計である。

### (2) 年齢別職員構成の状況 (平成28年4月1日現在)



|     |           |              |              |              |              |              |              |              |              |              |              |           |         |
|-----|-----------|--------------|--------------|--------------|--------------|--------------|--------------|--------------|--------------|--------------|--------------|-----------|---------|
| 区 分 | 20歳<br>未満 | 20歳<br>) 23歳 | 24歳<br>) 27歳 | 28歳<br>) 31歳 | 32歳<br>) 35歳 | 36歳<br>) 39歳 | 40歳<br>) 43歳 | 44歳<br>) 47歳 | 48歳<br>) 51歳 | 52歳<br>) 55歳 | 56歳<br>) 59歳 | 60歳<br>以上 | 計       |
| 職員数 | 人<br>0    | 人<br>2       | 人<br>0       | 人<br>2       | 人<br>6       | 人<br>6       | 人<br>6       | 人<br>3       | 人<br>1       | 人<br>4       | 人<br>7       | 人<br>6    | 人<br>43 |

### (3) 職員数の推移

| 部門別      | 年度   | 平成23年度 | 平成24年度 | 平成25年度 | 平成26年度 | 平成27年度 | 平成28年度 | 過去5年間の増減数(率)   |
|----------|------|--------|--------|--------|--------|--------|--------|----------------|
|          | 一般行政 |        | 25     | 25     | 27     | 28     | 29     |                |
| 教 育      |      | 8      | 7      | 8      | 7      | 6      | 7      | △1 ( △ 12.5 %) |
| 普通会計計    |      | 33     | 32     | 35     | 35     | 35     | 40     | 7 ( 21.2 %)    |
| 公営企業等会計計 |      | 5      | 3      | 3      | 3      | 3      | 3      | △2 ( △ 40.0 %) |
| 総合計      |      | 38     | 35     | 38     | 38     | 38     | 43     | 5 ( 13.2 %)    |

(注) 1 各年における定員管理調査において報告した部門別職員数。